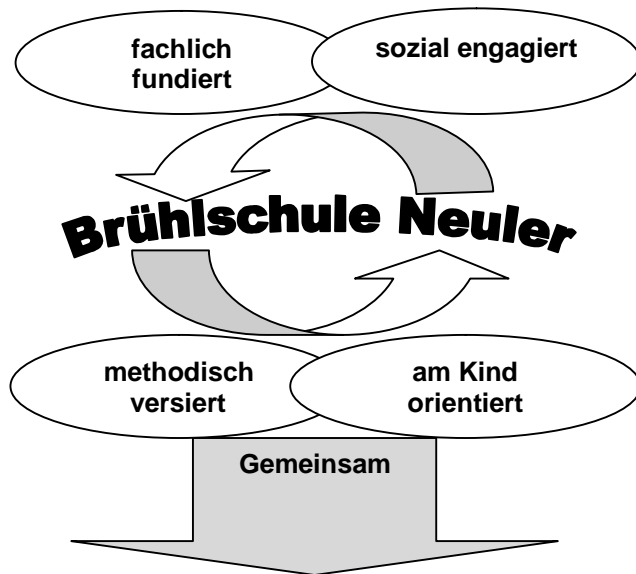


## Das Leitbild der Brühlschule

Unsere Schule ist ein Lebens- und Lernort. Im Mittelpunkt stehen die Kinder mit ihren individuellen Voraussetzungen und Begabungen. Jedes Kind soll sich in unserer Schule gleichermaßen angenommen und willkommen fühlen.



- ... tragen wir **Verantwortung** für uns selbst, die uns anvertrauten Kinder, die Gemeinschaft, die Schule, die Umwelt.
- ... verfolgen wir im Unterricht und Schulleben **Werteerziehung, individuelle Förderung, vernetztes Wissen** und **musisches Tun**.
- ... sorgen wir für ein **gutes Schulklima** durch ein vertrauensvolles Miteinander sowie durch vielfältige Veranstaltungen und gemeinsame Aktivitäten.
- ... sichern wir die **Qualität** durch ein durchdachtes Schulcurriculum, kollegiale Zusammenarbeit, Weiterbildung und Evaluation.
- ... **kooperieren wir** mit anderen Schulen, Kindergärten, Kirchen, Behörden, Unternehmen, Vereinen und Verbänden.

## Kontaktadressen:

### Schulleitung:

Matthias Schimmel, Rektor  
Ulrike Dambacher, Konrektorin

### Verwaltung:

Birgit Schips, Sekretariat  
Josef Ilg, Hausmeister

### Klassenlehrer/innen:

Christine Teichert, Margit Harz,  
Helga Biedermann, Kirsten Wiesner,  
Ulrike Dambacher, Sybille Stempfle,  
Roland Werner, Martin Kurz

### Fachlehrer/innen:

Josef Höfler, Pfarrer  
Rudolf Kolb, Religionspädagoge  
Ernst Staiger, Lehrer für ev. Religion  
Matthias Schimmel, Rektor

### Kooperation Schule-Kindergarten:

Helga Biedermann, Kooperationslehrerin  
Christine Teichert, Präventivgruppe

Unsere Schule ist auch **Ausbildungsschule** für das Staatliche Seminar für Didaktik und Lehrerbildung Schwäbisch Gmünd; je Schuljahr bilden wir meist einen/eine Lehreranwärter/in aus.

### Förderverein:

Freundeskreis der Brühlschule Neuler e.V.  
(weitere Informationen über das Sekretariat der Brühlschule Neuler)

### Betreuungsangebot der Gemeinde

7.00 Uhr bis 13.10 Uhr . Anmeldung Sekretariat  
Mittagessen: Dienstag / Donnerstag

### Brühlschule Neuler - Grundschule Friedhofstraße 20

73491 Neuler

Telefon: 07961/2848

FAX: 07961/561307

bruehlschule@neuler.schule.bwl.de

rektorat.bs-neuler@email.de

sekretariat.bs-neuler@email.de

# Brühlschule Neuler



## Unsere Grundschule

### stellt sich vor:

Die Grundschule als Schultyp

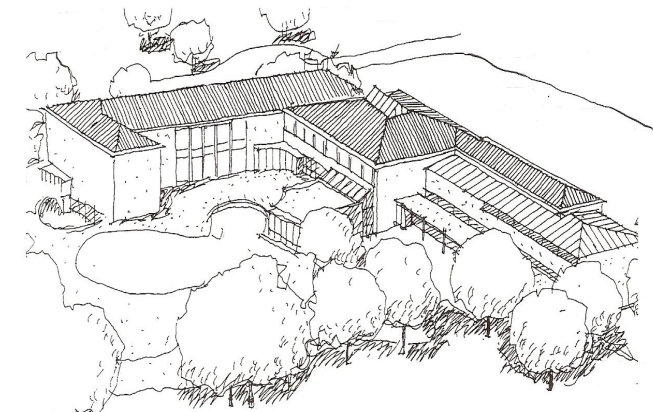
Grundsätze der Unterrichtsgestaltung

Fächer und Fächerverbünde

Unser Schulcurriculum

Das Leitbild der Brühlschule

Kontakte



## Die Grundschule als Schultyp

Die Grundschule vermittelt Grundkenntnisse und Grundfertigkeiten. Ihr besonderer Auftrag ist gekennzeichnet durch die allmähliche Hinführung der Schüler von den spielerischen zu den schulischen Formen des Lernens und Arbeitens. Dazu gehören die Entfaltung der verschiedenen Begabungen der Schüler in einem gemeinsamen Bildungsgang, die Einübung von Verhaltensweisen für das Zusammenleben sowie die Förderung der Kräfte des eigenen Gestaltens und des schöpferischen Ausdrucks. Die Grundschule umfasst vier Schuljahre.

Die Brühlschule Neuler als Grundschule unterrichtet ca. 140 Schülerinnen und Schüler in 8 Klassen; jede Klassenstufe ist zweizügig.

### Grundsätze der Unterrichtsgestaltung

- ❖ Orientierung am emotionalen, psychomotorischen, intellektuellen und sozialen Entwicklungsstand
- ❖ Anknüpfen am Erfahrungs- und Erlebnishorizont des Kindes
- ❖ Anschaulichkeit, Lebensnähe
- ❖ kindgemäße Aufgabenstellungen
- ❖ vielfältige Formen des Lernens, Übens und Wiederholens
- ❖ fächerverbindendes Arbeiten als durchgängiges Prinzip
- ❖ projektorientiertes Arbeiten

## Fächer und Fächerverbünde

**Fächer: Deutsch, Mathematik, Englisch, evang. und kath. Religionslehre**

### Fächerverbünde:

#### Mensch-Natur-Kultur (MNK):

- Themen aus der zentralen Lebenswirklichkeit:
- Menschliches Leben
  - Kulturphänomene und Umwelt
  - Naturphänomene und Technik

#### Bewegung, Spiel und Sport (BSS):

- Bewegungs- und Erfahrungsfelder
- Spielen . Spiel
  - Grundformen der Bewegung

## Einblicke in unser Schulcurriculum

